



# 会社概要

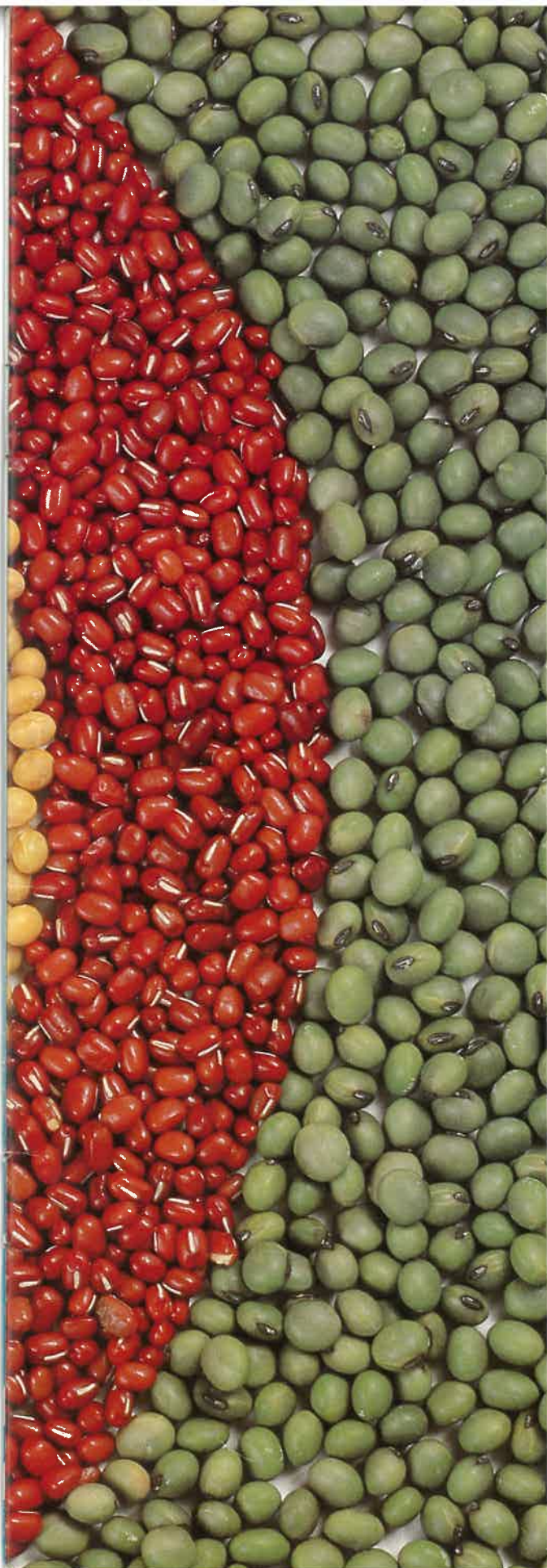
三倉産業株式会社



## 取扱商品

米国大豆  
カナダ大豆  
中国大豆  
中国産大豆  
馬鈴薯澱粉  
小麦澱粉  
コーンスターチ  
片栗粉  
蒟蒻粉  
天素

一般米穀  
特定米穀  
ブドウ糖  
異性化糖  
水飴  
酵素剤  
食油  
小麦穀  
小雑穀



## 当社の概要

### ●商号

三倉産業株式会社

### ●本社

仙台市卸町一丁目4番7号  
TEL (0222) 92-6151

### ●東日本大豆センター

仙台市港四丁目8番1号  
TEL (0222) 58-8337

### ●創立

昭和27年2月1日

### ●資本金

48,000,000円

### ●年商

50億円

### ●人員

20名

### ●取引銀行

七十七銀行卸町支店  
常陽銀行五橋支店  
東邦銀行仙台卸町支店  
岩手銀行宮城野支店

### ●関連会社

石王写真産業株式会社  
石王商事株式会社  
株式会社仙台キングストーン

### ●主要取引先(五十音順)

アイトー株式会社  
天野製菓株式会社  
伊藤忠商事株式会社  
籠島澱粉株式会社  
全農  
株式会社東食  
株式会社トーメン  
ニチメン株式会社  
日商岩井株式会社  
日本コーンスターチ株式会社  
株式会社丸勝  
丸紅株式会社  
三井物産株式会社  
宮城県経済連  
株式会社明商  
吉原製油株式会社

## 会社の沿革

昭和32年2月

三倉産業株式会社設立

昭和37年9月

仙台市宮城野に大豆撰別工場建設操業

昭和43年9月

塩釜港に中国大豆第一船入港

昭和45年9月

仙台市卸町に本社社屋新築移転

昭和49年4月

(株)東日本大豆センターを設立

昭和49年12月

仙台港に第一期大豆撰別工場建設操業  
大蔵省保税上屋倉庫サイロ指定  
農林水産省くん蒸倉庫認定

昭和58年9月

仙台港に第二期工事  
サイロ・大豆撰別工場建設操業

# 年々増すわが国の食糧需要に応じて。

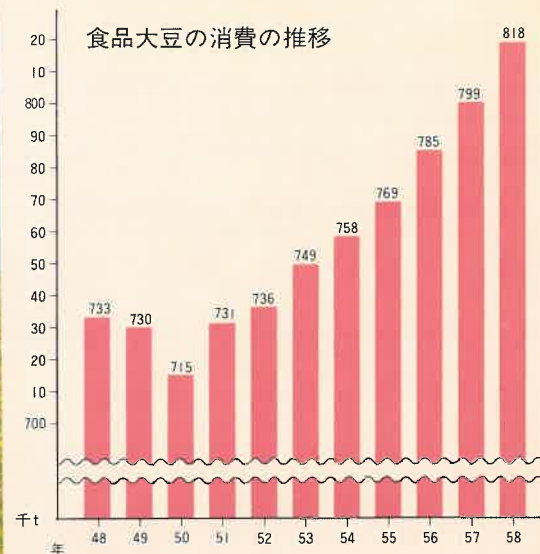
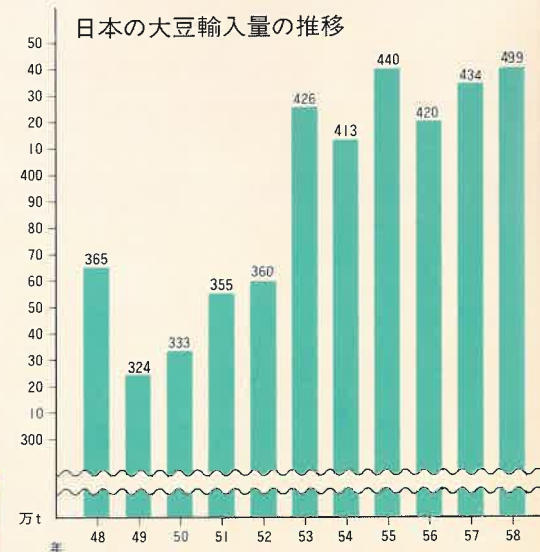
これまでのキャリアと実績を生かして、資源開発に取り組む。



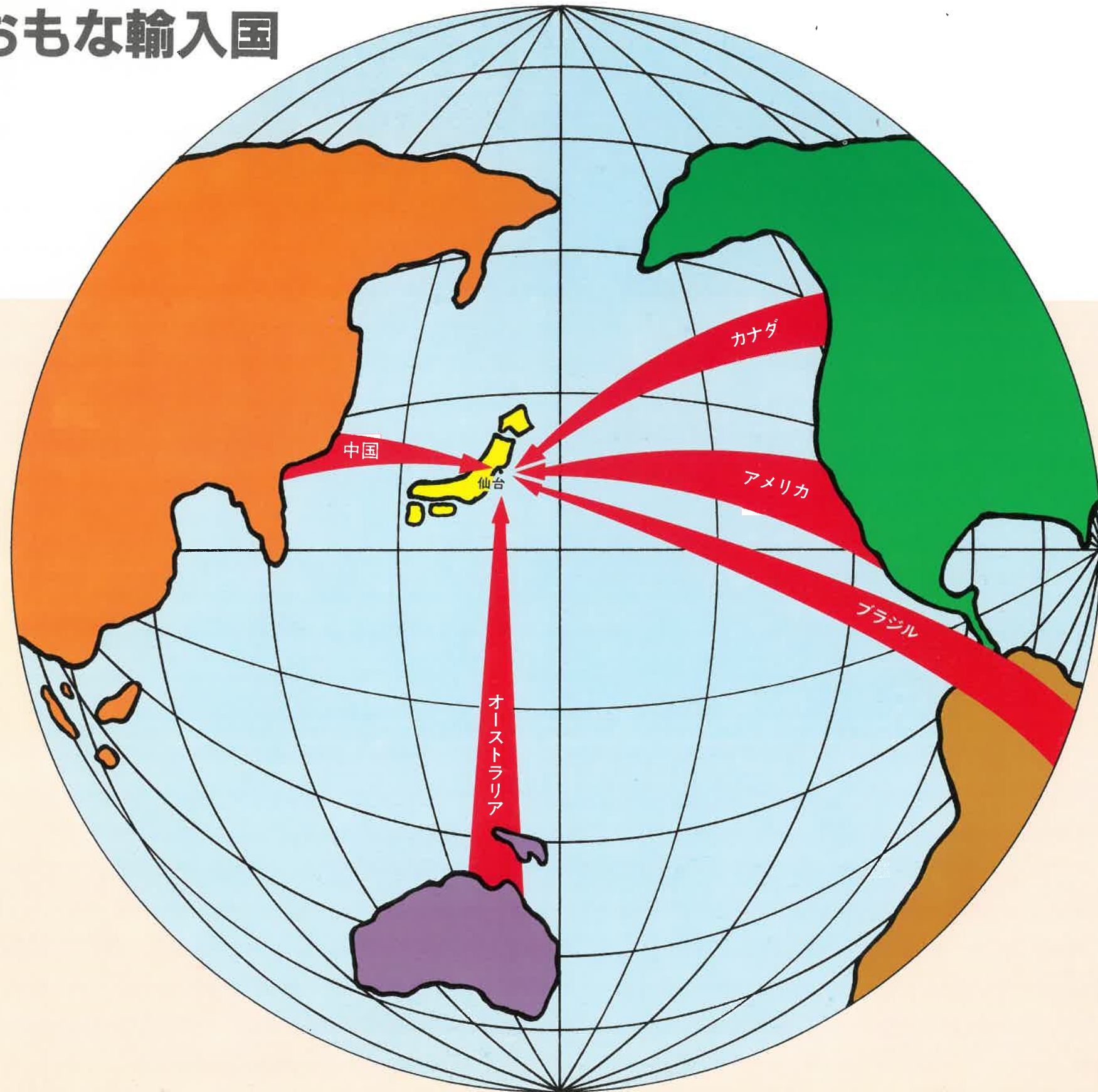
ササニシキのふるさと大崎平野の田園風景



中国大豆の輸出農場



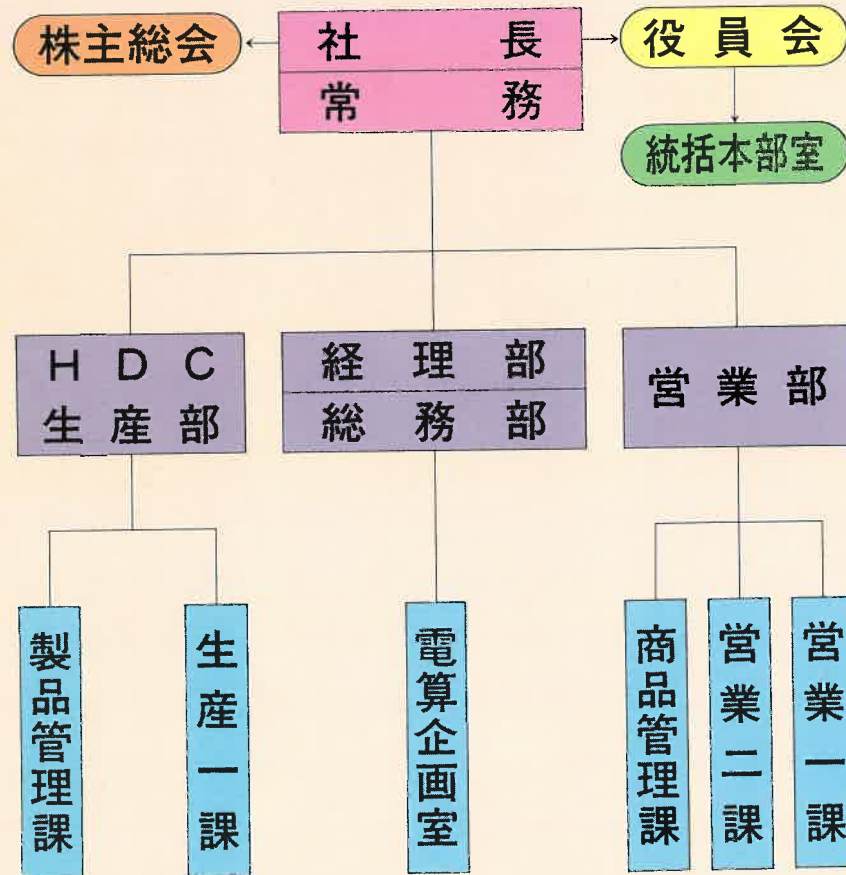
# おもな輸入国



# 企業活動の合理化を目指して…。

時代を先取りする柔軟な姿勢をもった組織づくり。

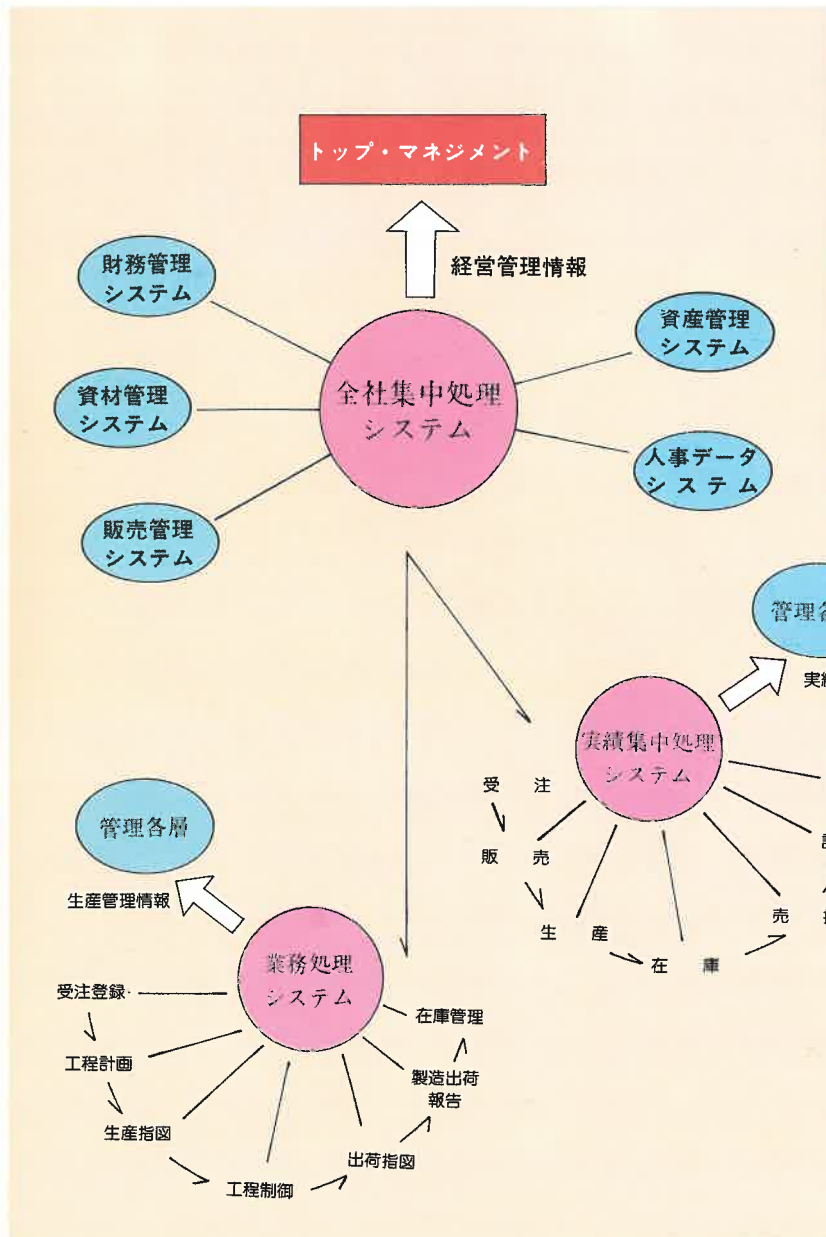
## 会社組織



本社全景



営業課



**最新のコンピューターシステム。**  
 多様化する業務内容に対処する集積管理機能。

# 原料穀物の安定供給を使命に。

期待される設備能力とわが国の食糧事情に対応した事業姿勢。





H.D.C

東日本大豆セーナ

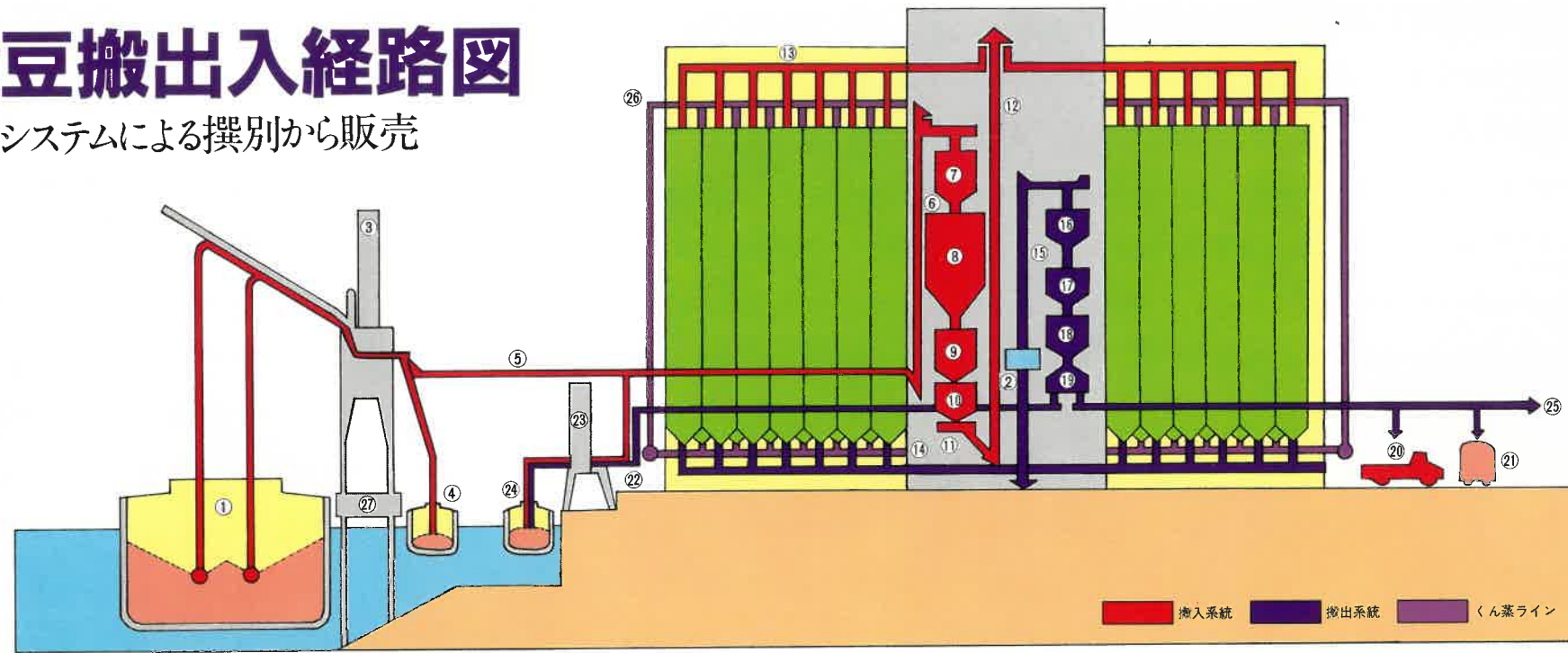


三倉産業

株

# 大豆搬出入経路図

一貫システムによる選別から販売



ニューマチックアンローダー



ローレル選別機

- ①—本船
- ②—制御室
- ③—ニューマチックアンローダー  
S. K. T. アンローダー
- ④—内航船
- ⑤—搬入チェーンコンベヤー
- ⑥—計量機前搬入バケットエレベーター
- ⑦—ネットセレーター
- ⑧—ストレージタンク
- ⑨—搬入計量機
- ⑩—計量機下搬入サービスタンク
- ⑪—ケースフィーダー
- ⑫—搬入バケットエレベーター
- ⑬—サイロ搬入チェーンコンベヤー
- ⑭—搬出チェーンコンベヤー
- ⑮—搬出バケットエレベーター
- ⑯—ストレージタンク
- ⑰—搬出計量機
- ⑱—計量機下サービスタンク
- ⑲—ディストリビューター
- ⑳—トラック積
- ㉑—貨車積
- ㉒—サイロ出し船積コンベヤー
- ㉓—バーシローダー
- ㉔—内航船(本船直送・サイロ出し)
- ㉕—工場送り
- ㉖—くん蒸ライン(強制通風設備)
- ㉗—棧橋及び岸壁



電子色彩選別機



バルク車輸送

豊かなくらしを未来へ継ぐ。



 **三倉産業株式会社**

宮城県仙台市卸町1丁目4番7号  
TEL. 0222(92)6151

**HDC(株)東日本大豆センター**

宮城県仙台市港4丁目8番1号  
TEL. 0222(58)8337

