



LET IT BEANS 食を創るパワフルカンパニー



MI みつ TSU くら RA



ありがとうございます



毎度、ご注文ありがとうございます。

大豆や片栗粉、でん粉類等のご用命は、

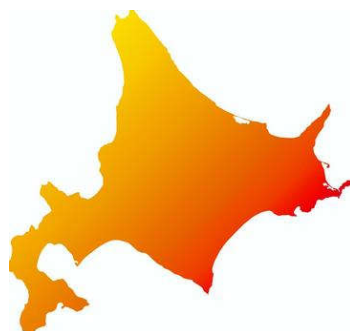
担当者又は 022-232-6151 お待ちしてます!!



弊社は、新型コロナウイルス感染対策として、3つの密を避ける行動を取り、皆様に安心して商談して頂けるように心がけ、対応して参ります。



ニンジン・ジャガイモ 2~4 割高 北海道の高温少雨響く



ニンジンやジャガイモといった野菜の卸値が上昇している。国内農産物の最大供給地である北海道が6~8月上旬にかけて記録的な少雨と猛暑に見舞われ、十分に育たなかった。東京市場では北海道産の入荷が減り、ニンジンが平年比2割、ジャガイモが4割高い。消費が増える秋以降にかけてさらなる値上がりを見込む声もある。

北海道では広い範囲で高温少雨が続き、野菜の葉や茎が枯れる産地が出た。各地の農業協同組合からは「ニンジンやジャガイモ、タマネギは今年の収穫量が減る」との見方が多い。ニンジンやジャガイモを多く生産するJAようてい（倶知安町）は収穫量が昨年比1~2割減る「不作」を見込む。ニンジンは雨が少なかったため、地中深くの水を吸おうと細く伸びた。10月以降に出荷する分は発芽できていない畑も多いという。

ジャガイモは肥大が進まず、小さめのものが目立つ。

20210831 日経新聞より抜粋

三倉産業株式会社

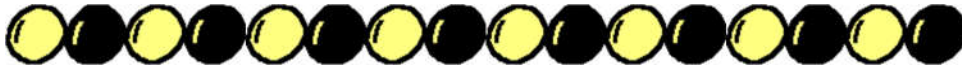
仙台市若林区卸町 1-4-7 TEL 022-232-6151

URL: <http://www.mitk.co.jp/mitukura> E-mail: mitk@mitk.co.jp

<< 「豆」がメロディーを奏でると「豊」という字ができます >>

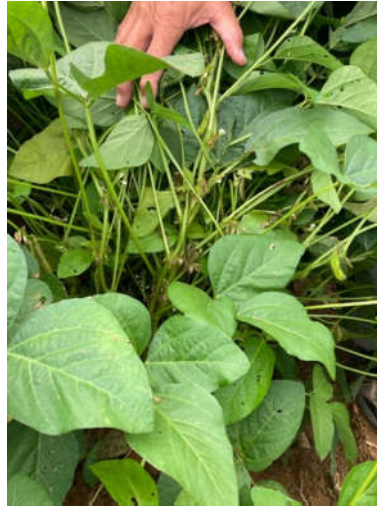


LET IT BEANS / 食を創るパワフルカンパニー


 MI **みつ** TSU **くら** RA


吉川在来作付状況

8/25 現在



現在まで順調に生育している。8月お盆明けの、台風の影響や日照不足による生育の心配はあるが、昨年よりは単収が増える見込み。



青森県産大豆作付状況

8/26 現在



6～7月は雨が全く降らなかったため、湿害はないがその分生育が遅れが生じた。8月は台風で冠水するなどの被害があったが、津軽に関しては、程よい具合に雨が降ったため遅れを取り戻しつつある。湿害も現状は心配なし。

三倉産業株式会社

仙台市若林区卸町 1-4-7 TEL 022-232-6151

 URL: <http://www.mitk.co.jp/mitukura> E-mail: mitk@mitk.co.jp

<< 「豆」がメロディーを奏でると「豊」という字ができます >>