



みつくうら



ありがとうございます



いつも、ご注文ありがとうございます。

大豆や片栗粉、でん粉類等のご用命は、

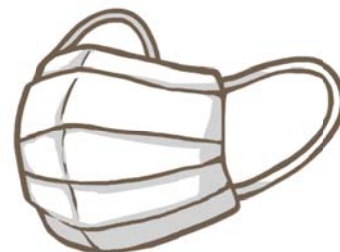
担当者又は 022-232-6151 迄ご連絡を!!



弊社営業員は、新型コロナウイルス感染対策として、

マスク着用での商談を当面の間行います。

皆様に安心して商談して頂けるように、又、政府の感染拡大防止策を踏まえての策であります、ご不便をおかけしますが、何卒ご了承の程、宜しくお願い申し上げます。



新型コロナウイルスの影響～食品業界～

新型コロナウイルスの感染が広がる中、全国の小中学校・高校の臨時休校による影響で、給食・業務用業界など食品への影響が出ている。青果の生鮮品は先日か当日に仕入れるため、食材ロスは少ないが、冷凍食品の場合はすでに商品が用意しており、他に転売も出来ず売上減の可能性もある。その一方、スーパーでの冷凍食品は販売を大きく伸ばしている。学校の臨時休校に伴い、家庭での飲食が増加したと見られている。また、雇用の問題でも給食向けの仕事がなくなり対処を模索している。外食業界では売上5割減の所も出てきている。外国人観光客の減少や、居酒屋、カラオケ店など入店自粛を求める企業が増えているのも要因である。



納豆や乳酸菌、ヨーグルトの売上がアップ

納豆に含まれる納豆菌は腸のバリア機能を活性化させると言われており、免疫力を高める効果が注目されたことが要因で売上アップとなっている。また、新型コロナウイルスの影響だけではなく、納豆をよく食べる人は、心筋梗塞などの死亡リスクが低いといった健康情報がメディアで取り上げられたことの影響もあると見られる。

三倉産業株式会社

仙台市若林区卸町 1-4-7 TEL 022-232-6151

URL: <http://www.mitk.co.jp/mitukura> E-mail: mitk@mitk.co.jp

<< 「豆」がメロディーを奏でると「豊」という字ができます >>



LET IT BEANS 食を創るパワフルカンパニー



MI み TSU くら RA



令和元年産大豆 1 月末時点集荷見込み、宮城は生産計画比 18%減

JA 全農は、令和元年産大豆の集荷見込み数量について、1 月末時点の調査をまとめ、前回発表（10 月末時点）では、数量の把握が困難だったことから発表を見送っていた、宮城、佐賀、三重、福岡の集荷見込み数量、販売計画の変更を明らかにしました。

1 月末現在の集荷見込み数量は、生産計画比 17%減の 15 万 6,400t となっている。

10 月末時点対比では、10%増に留まっている。**宮城は生産計画比 18%減の 1 万 2,680t の見込み**、佐賀は特に大きな減産見込みで、同 60%減の 5,830t の見込みのことです。

加えて、福岡は 10 月末時点で見通せなかった台風などによる塩害被害や不稔の発生により、製品歩留まりの低下が大きく、10 月末時点対比で 23%減の 7,770 t と、下方修正すると共に、収穫後入札・契約栽培取引の計画数量が変更されています。

九州エリア全体では、生産計画比約 50%減と、佐賀、福岡の減産を主に反映されました。

そのほかの県においても、製品歩留まりの低下が見られ、全体的に 10 月末時点対比で減少したとのこと。

さらに、三重は 11 月以降は好天に恵まれ、収穫も順調に進み、懸念されていた不稔粒などが少なく、10 月末時点対比で 54%増の 2,780t と、集荷見込み数量を上方修正すると共に、契約栽培取引の計画数量が変更されています。



2 月国産大豆入札、宮城県産ミヤギシロメ中粒は 1,000 円以上の値上

日本特産農産物協会は、令和元年産大豆の 2 月の入札結果を発表(2/28)して、**初登場の宮城県産ミヤギシロメ中粒は 9,932 円で全量落札となり、30 年産終盤入札から 1,000 円以上の値上がりとなりました。**

全体では 60 kg 当たりの平均落札価格(税抜)は、普通大豆 10,707 円、特定加工用大豆 10,055 円、平均 10,537 円と前回入札から 777 円値上がりし、ついに 1 万円を超えました。上場数量は 5,227 t と前回入札よりも多く、落札率は 91%と高止まりとなっています。

普通大豆の銘柄別では、令和元年産入札で初上場の東海、九州フクユタカは、いずれも高値をつけました。

九州フクユタカ大粒は、福岡が 24,260 円、熊本が 20,030 円、大分が 22,020 円で全量落札となっています。

そのほか、北海道とよまさり大粒は、前回から約 400 円値上がりして 10,497 円と、引き続き 1 万円を超えています。

三倉産業株式会社

仙台市若林区卸町 1-4-7 TEL 022-232-6151

URL:<http://www.mitk.co.jp/mitukura> E-mail: mitk@mitk.co.jp

<< 「豆」がメロディーを奏でると「豊」という字ができます >>